

スケルトン
助友君

はしごの必需品

安全と安心のサポート

横転滑落は自然の営み

(安定補助具、高所作業の不安解消)

安定設置で事故防止と作業能率の改善

【労働安全衛生規則第527条】4項記載条項
労働最前線の安全と安心の課題

* P型突起で接合面積、ゴム接合で摩擦の安定確保 *

1. 場所を嫌わず安定設置

滑り防止と相手養生、切妻の傾斜掛けを可能に

2 雨樋をジャンプ

設置作業の簡略化、変形、破損、補修の回避

3. 壁面作業のエリア拡大

スリム配管、横引き配線に威力、作業能率の改善

4. 工具不要 使い易い

スライド着脱容易、常時取付収納、運搬も可

5 強度 軽量 耐久性保証

ステンレス採用、安全と安心を約束
市販のフレーム幅28mm以下のコの字型、はしご、脚立に対応

「風に強い！」

雨樋をジャンプ



ボールにフック



片流れ



笠木部分に



機種	重量	全長	張出
A型	830g	350	70
P型	850g	350	100
M型	500g	250巾	65円以上



製造発売元 **アイデアル工房** 川原
TEL (FAX) 0475-54-3635
携 帯 090-4528-1103
〒283-0812 千葉県東金市福徳910-13

スケ
トモ
助友君

はしごの必需品

安全と安心のサポート

横転 滑落は自然の営み

(安定補助具、高所作業の不安解消)

安定設置で事故防止と作業能率の改善

【労働安全衛生規則】第527条4項(記載条項)
* 労働最前線の安全と安心の課題

* P型突起で接合面積、ゴム接合で摩擦の安定確保*

1. 場所を嫌わず安定設置

滑り防止と相手養生、切妻の傾斜掛けを可能に

2. 雨樋をジャンプ

設置作業の簡略化、変形、破損、補修の回避

3. 壁面作業のエリア拡大

スリム配管、横引き配線に威力、作業能率の改善

4. 工具不要 使い易い

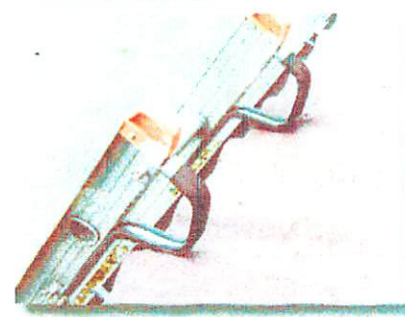
スライド着脱容易、常時取付収納、運搬も可

5. 強度 軽量 耐久性保証

ステンレス採用、安全と安心を約束
市販のフレーム幅28mm以下のコの字型、はしご、脚立に対応

「風に強い!」

雨樋をジャンプ



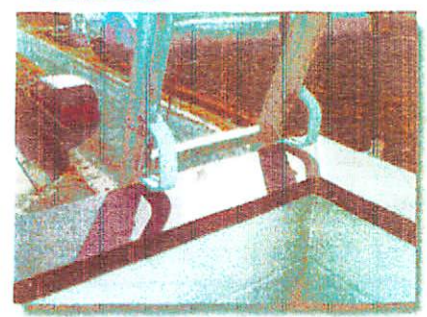
ボルトレスジャンプ



片流れ



笠木部分に



M型

65π以上



機種	重量	全長	張出
A型	830g	350	70
P型	850g	350	100
M型	500g	250	巾65π以上



製造販売元 **アイデアル工房** 川原
TEL (FAX) 0475-54-3635
携 帯 090-4528-1103
〒283-0812 千葉県東金市福徳910-13