



電気店のみなさま  
神奈川県電機商業組合へ  
ご加入のお願い



## 神奈川県電機商業組合

横浜市南区宿町 2 - 4 1

TEL 045-741-3041

FAX 045-741-3044

組合のホームページ <http://kanagawa-ds.org>

メールアドレス [densho@ny.airnet.ne.jp](mailto:densho@ny.airnet.ne.jp)

家電・住まいのご相談 節電に積極的なご協力を!!  
**LED電球・LED蛍光灯・LED照明**  
へのお取替えは当店へ!!

全国電機商業組合連合会 加盟店

家電・住まいのご相談 安心便利な近くの電器店  
**太陽光発電は当店へ!!**

全国電機商業組合連合会 加盟店

# 神奈川県電機商業組合へのご加入のお願い

## 神奈川県電機商業組合 理事長 関口 征男

拝啓 貴社益々ご清栄のこととお喜び申し上げます。

昨今の市況は価格競争のみならず、あらゆる業界、業種で混乱を呈しております。大変厳しく推移致しております。

さて、国策でありました、アナログ放送停波、地上放送の切り替えも滞りなく済みデジタル110番困り事相談センターの役割も無事終えることが出来ました。

この事業は、全国電商連が中心に各都道府県の組合で取り組み総務省・放送業界・家電メーカー設備業者等々協調し消費者の困りごと解決を図り信頼回復と今後の商売に結びつけることが出来ました。

相変わらず大型量販店のチラシによる価格競争は熾烈を極めネット、TVショッピング、通信販売等でも消費者に混乱を与え、我々の販売シェアはどんどん奪われています。

神奈川県電機商業組合は、県内唯一認可されている法定団体として、さまざまな課題に対応しております、しかし、行政等に陳情するにも組織率を問われます。

神奈川の組織率は低く、商店街の衰退、後継者不在、高齢化による廃業、転業等により厳しい状況を余儀なくされております。

こういう時期にあたり当商業組合と致しましても組織を強固なものにするためにも是非、組合員の増強を図りたいと、ここに一大キャンペーンを展開致します。

一店一店は小さくても、団体組織になれば出来ることも増えていきます。

県下家電メーカーも当商業組合の協力要請を心よくお受けください、ご尽力下さると快諾を得まして大変心強く思っております。

地域家電店の皆様にはこの趣旨にご理解とご賛同を賜り是非ご加入下さいますようお願い申し上げます。



## 神奈川県電機商業組合ご加入のお勧め

神奈川県電機商業組合の事業及び諸目的を理解し、貴店に商組へのご加入をお勧め申し上げます。

(順不同敬称略)

### パナソニックコンシューマーマーケティング (株)

LE/首都圏社 神奈川支社 支社長 湯 泉 秀 治

### 日立コンシューマ・マーケティング (株)

東京社 神奈川支店 支店長 江 連 浩 三

### 東芝コンシューママーケティング (株)

関越・首都圏統括支店 神奈川支店 支店長 後 藤 栄 作

### 三菱電機住環境システム (株)

神奈川支店 神奈川家電営業所 支店長 古 屋 貴 明

### シャープエレクトロニクスマーケティング (株)

東日本統轄支店 横浜支店 支店長 柳 田 哲 也

### ソニーマーケティング (株)

首都圏営業本部 南関東支店 支店長 藤 井 和 彦

# 加入のご案内

【神奈川県電機商業組合】ってご存知ですか？



# What's ZDS?全国電機商業組合連合会 &神奈川県電機商業組合

## 全国電機商業組合連合会（略称全国電商連、ZDS）



経済産業省(旧通商産業省)より認可を受けて設立された団体

会員は電気機械器具の小売を業とする者によって組織される全国 46 都道府県の商業組合(沖縄県を除く)の連合会(会員数:46、組合員数:21500 企業)

東京都文京区湯島 3-6-1 全国家電会館 2 階

TEL (03)3831-7837 / (03)3832-5021 FAX (03)3835-3313 <http://www.zds.or.jp>

## 神奈川県電機商業組合



県内唯一の公的に認められた業界団体です。

神奈川県下、23支部、450店弱が参加しております。

神奈川県電機商業組合（神奈川県電気会館）

横浜市南区宿町 2 丁目 41 番地

横浜市営地下鉄 蒔田駅下車 徒歩5分

TEL 045(741)3041 FAX 045(741)3044

<http://kanagawa-ds.org/>

ぜひ、アクセスしてみてください！！

## 全国電商連(神奈川県電機商業組合)へ加入のお願い

「全国電機商業組合連合会」は、全国 26,000 店の家電小売業者の強力な組織体です。迅速な業界情報の提供、家電小売業の将来を決する近代化施策への参加、国が認定する家庭用電子・電気機器修理技術者試験のための受験準備講習会の実施引き受け、そして消費者とメーカー間の正常な理解への橋渡しなど、内外にわたる電器店経営者の適正な代弁者として、全国 46 都道府県に単組組織、支部組織を設け活動を展開しております。

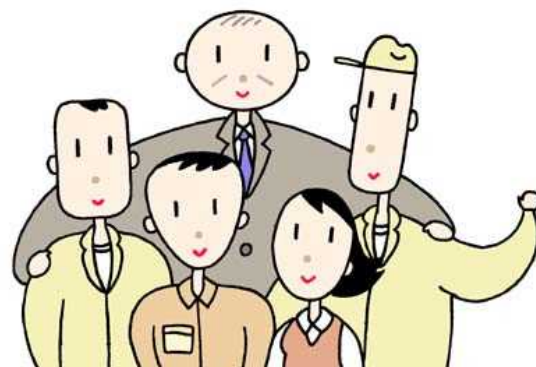
もし未加入の方がございましたら、この際、その主旨をご理解賜り、地元の支部の会員として積極的にご加入下さい。あなたのご加入が、支部の組織をさらに強固なものとして、それが都道府県単組組織の活性化につながり、さらに全国電商連の事業推進のエネルギー源となって大きな輪に広がるのです。今すぐあなたの加入を同士として期待しています。

### ■ 流通改善に向けて、個別では解決できない問題への対応

例えば、ウソつきチラシ、不当広告の問題があります。こうしたチラシが地域に大量にバラまかれることも多く、一般消費者に与える悪影響は計り知れないものがあります。

この問題について全国の連合会組織である全国電商連は NEBA(日本電気専門大型店協会)と協力、年来の努力のすえ、「家庭電気製品小売業における表示に関する公正競争規約」を実現させました。

量販や通販、ネット販売等の価格で我々の仕入れ価格を下回っているもの、顧客との価格交渉で量販等の価格等で販売出来なかった旨を不当廉売、差別対価として公正取引委員会に書類で申告し、調査を依頼できる。後日公正取引委員会から調査結果が送られてくる。



## ■組合だから出来る

### ●初期不良交換手数料

販売した商品が設置初期に不具合があった場合に、原則として一週間以内なら良品と交換する際に交換手数料がメーカーから支払われます。

手数料はメーカーによって異なりますが、現在この制度の対象品目は、カラーテレビ、ビデオ、電子レンジなど、合計 12 品目にわたっています。

### ●組合斡旋品の利用、共同仕入れ、

少しでも安く仕入れ、かつ作業の効率化を図り利益を確保

### ●各種講習会の開催

デジタル講習会、太陽光発電研修会、安全点検講習会、PC 関連講習会等

### ●フロン回収機

リサイクル事業、フロン回収事業に協力し地球環境汚染防止、地球温暖化防止に努めております  
フロン回収機を用意してあります機器使用料 1 回 1,000 円

### ●NTT や AU、NHKなどのインセンティブ収入

### ●三菱クレジット(株)、新規商材の紹介、販売

### ●組合員の声を公正取引協議会等、国、県、市に提言

### ●太陽光発電のサポートもできます。

## ■ 役立つ情報提供

### ●技術力向上のために

取得が難しかった電話資格でも全国電商連は早くから郵政省に陳情活動を展開、実務に即し、より取得しやすい資格の設定を求めてきました。その結果、生まれたのが「アナログ第三种」資格です。全国電商連はこれを地域店の必須資格と位置づけ、受験準備講習会を実施、組合員の資格取得を支援します。

基本的な修理サービス力の向上をめざす「電子・電気機器修理技術者試験」あるいは「電気工事士」等の資格取得のための講習会を開催、組合員の技術営業体制の確立をすすめています。

行政及びNHKから入ってくる情報をいち早くお知らせし デジタル社会に対応します。

デジタル関連の講習会や安全点検講習会等も行っています。

組合のホームページ、メーリングリストによる情報発信をお受け取りください。

### ●経営の近代化

大型専門量販店、スーパー、ディスカウンターの脅威が、今激しく地域店に襲い掛かっています。さらに農・生協をはじめとする異業種の家電業界参入など、業界環境は激変の時代を迎えています。

全国電商連では、毎年、二世や従業員の方々にも多数参加していただき、地域店の生き残り策や、今後の商売のあり方について様々な角度からの研修を、全国規模で行っています。

組合員には、毎月定期的に『家電ニュース』(全国電商連の機関紙)が送られます。また、各都道府県商組でも機関紙を発行しており、地域の身近な問題にも触れられます。



消費者の皆様の生の声を聞き

お店のご商売に反映するよう勤めております(消費者懇談会の実施)消費者が何に関心があるのか、どんな不満があるのかを知る、そしてお店の力をつけます。

## ■ 頼れる制度いろいろ

### ● 総合賠償保険制度(第三者補償保険)

お店の営業(家電製品やソーラーシステム・石油暖房機器の設置・修理・電気工事)に伴ってお客様はじめ第三者の身体や生命、財産に損害を与えた場合、貴店が法律上の賠償責任を負担することによって被る損害を補償します。(コースによって制限があります)

年1回6,000円からの掛け金で販売に付随する配達、設置、修理ならびに電気工事等による事故の賠償を補償する制度があります。 対物・対人共通 8,000万円まで例;アンテナやクーラーを取付中、誤って工具を落としたため、近くにいたお客様にケガをさせた。コンセントを取付中脚立を倒し鏡を破損してしまった。

### ● 福祉共済制度、火災共済

病気死亡、災害時に、安い掛け金で大きな保障をいたします。

### ● 互助会

本会は、各都道府県の商業組合に加盟している組合員と商組事務局員および組合員の配偶者・後継者をもって互助会会員とし、会員の相互扶助を目的とした、会員死亡の場合の弔慰金制度です。

### ● 店主も入れる労災保険

アルバイトも加入できます。

## ■ 同じ地域の仲間

### ● 支部単位の勉強会、総会の実施

### ● 組合員、家族、従業員の親睦慰安旅行

を実施しています

### ● お互い協力し人手不足を補い

### ● お互いに仕入情報、メーカー情報を伝え

あって、商品部品を融通し合おう

### ● 共存共栄 共に切磋琢磨

ご一緒に活動

是非、本部又は支部



しましょう !!!

までご連絡を !!

お待ちしております

